

# TRÍ SÁNG TẠO CỦA TRẺ EM VIỆT NAM (CÓ SO SÁNH VỚI TRẺ EM ÂU - MỸ)

Nguyễn Huy Tú

Trường ĐHSP Hà Nội.

Trẻ em được hiểu là những trẻ em trai và trẻ em gái từ 0 - 18 tuổi. Trong nghiên cứu này có 12.494 trẻ em ở cả 3 miền Bắc - Trung - Nam, (vùng Tây Nguyên, vùng núi phía Bắc và vùng đồng bằng sông Cửu Long) của Việt Nam. Trong đó có 5.253 trẻ em thành phố, 7.241 trẻ em nông thôn, miền núi. Tất cả số trẻ em này được làm test sáng tạo TSD-Z của Klaus K. Urban được xây dựng trên mẫu là trẻ Âu, Mỹ, Á, Phi, cùng thời gian từ tháng 4 đến tháng 5 năm 2003. Số 12.494 bản test này là số cuối cùng sau khi đã được loại bỏ những bản không đạt tiêu chuẩn của kỹ thuật test.

Các số liệu test được xử lý theo hướng so sánh mức độ trí sáng tạo của trẻ em nông thôn và trẻ em thành phố, có lưu ý so sánh mức độ trí sáng tạo của con trai và con gái.

## 1. Mức độ trí sáng tạo của trẻ em Việt Nam

Theo tính chất kỹ thuật của test TSD-Z thì test này có thể áp dụng đo trí sáng tạo của người từ 4 - 95 tuổi. Đề tài này đã được sử dụng để đo trí sáng tạo của trẻ 8 - 18 tuổi. Kết quả đo đạc được trình bày ở bảng 1 sau đây:

**Bảng 1: Điểm test TSD-Z và mức độ trí sáng tạo của trẻ em Việt Nam**  
(N = 12.494)

1	Tuổi	8	9	10	11	12	13	14	15	16	17	18
2	Số trẻ em	1073	1181	954	1110	1229	1112	1273	1125	1305	1123	1009
3	Điểm test trung bình	12.47	15.9	17.37	19.79	20.97	22.96	22.54	22.93	22.30	23.99	23.73
4	Điểm test tối đa	38	54	49	53	50	57	58	52	52	57	57
	Mức độ	Khá E	Xuất sắc G	Cao F	Cao F	Cao F	Xuất sắc G	Xuất sắc G	Cao F	Cao F	Xuất sắc G	Xuất sắc G

5	Độ lệch chuẩn	7,56	7,94	8,33	8,81	9,54	9,83	10,77	10,02	9,11	9,60	9,07
6	Mức độ sáng tạo	dưới TB B	dưới TB B	TB C	dưới TB B	TB C	TB C	TB C	TB C	TB C	TB C	TB C

Số liệu bảng 1 cho thấy:

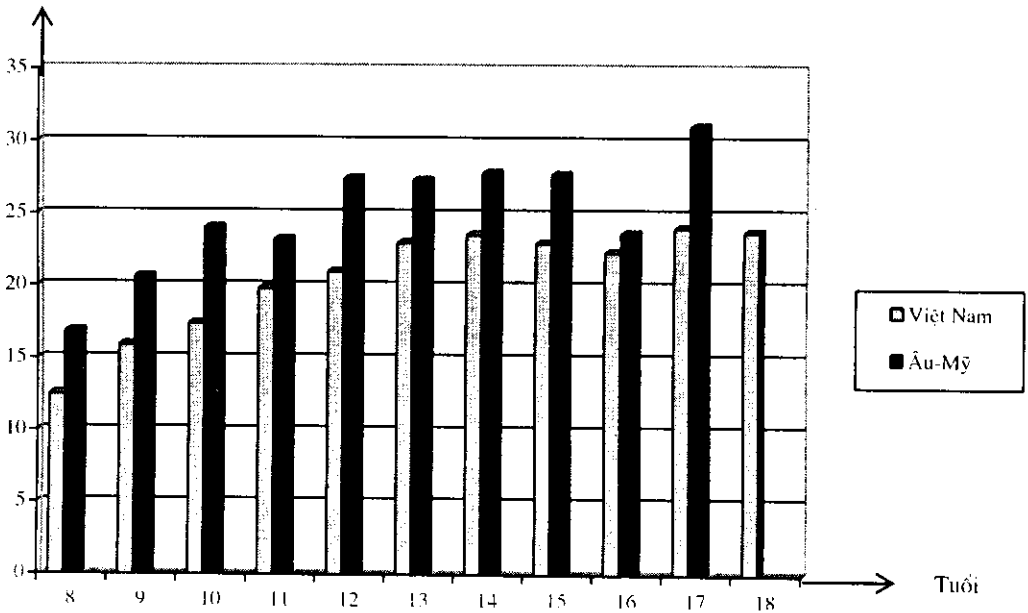
- Số trẻ em được điều tra ở từng độ tuổi từ 8 - 18 là tương đương nhau (trên dưới 1000 em).

- Điểm test tối đa từ 38 đến 58, tương ứng với các mức độ sáng tạo từ loại khá đến loại xuất sắc. Nghĩa là trong các độ tuổi từ 8 - 18, lứa tuổi nào cũng có trẻ em có trí sáng tạo trên trung bình đến xuất sắc, tuy số lượng là quá ít, chỉ chiếm tỷ lệ 1 - 2 phần ngàn.

- Tính theo tổng thể mẫu điều tra thì trẻ em Việt Nam có trí sáng tạo loại trung bình yếu.

So sánh với trẻ em Âu, Mỹ theo giá trị trung bình điểm test TSD-Z ta có sơ đồ sau:

Điểm TB TSD-Z



Sơ đồ 1: Giá trị trung bình điểm TSD-Z của trẻ em Việt Nam và trẻ em các châu lục Âu, Mỹ

Sơ đồ 1 cho thấy:

- Nhìn chung, trí sáng tạo của trẻ em Việt Nam tăng lên theo độ tuổi, nhưng sự

tăng trưởng không theo đường tròn tru mà theo đường bậc thang. Lứa tuổi 8, 9, 10 và 11 nói chung có trí sáng tạo thấp, thuộc loại dưới trung bình. Lứa tuổi 12 - 18 có trí sáng tạo cao hơn và đạt mức trung bình. Nhìn chi tiết ở điểm test trung bình thấy rằng, độ tuổi từ 13 - 18 có điểm test trung bình cao hơn hẳn lứa tuổi trước đó. Có thể do sự biến đổi của tuổi dậy thì là một nguyên nhân của hiện tượng này. Nguyên nhân thứ hai có thể là do nội dung và phương pháp dạy học ở trường THCS cũng có tác động khác làm tăng trưởng trí sáng tạo mạnh hơn.

- Trí sáng tạo của trẻ em Việt Nam thấp hơn trí sáng tạo của trẻ em các nước Âu, Mỹ.

## 2. Mức độ trí sáng tạo của trẻ em thành phố Việt Nam

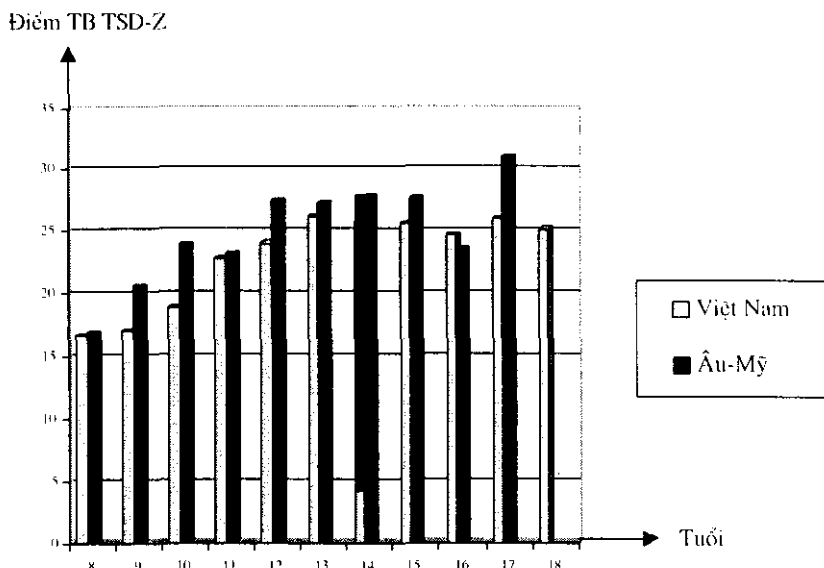
**Bảng 2: Điểm TSD-Z và mức độ trí sáng tạo của trẻ em thành phố (N = 5.253)**

1	Tuổi	8	9	10	11	12	13	14	15	16	17	18
2	Số trẻ em	571	555	390	519	510	451	503	483	492	435	344
3	Điểm test trung bình	16.61	17.05	18.95	22.76	24.03	26.24	25.88	25.56	24.63	25.93	25.13
4	Điểm test tối đa	38	39	43	53	50	51	58	52	52	57	51
	Mức độ	Khá E	Khá E	Cao F	Cao F	Cao F	Cao F	Xuất sắc G	Cao F	Cao F	Xuất sắc G	Cao F
5	Độ lệch chuẩn	6.9	7.86	7.55	9.23	8.38	8.33	9.72	9.45	8.62	10.06	9.44
6	Mức độ sáng tạo	C TB	C TB	C TB	C TB	C TB	C TB	C TB	C TB	C TB	C TB	C TB

Số liệu test TSD-Z trên 5.253 trẻ em thành phố được trình bày ở bảng 2 cho thấy:

- Điểm test tối đa từ 38 đến 58, tương ứng với mức độ trí sáng tạo từ loại khá đến loại xuất sắc. Nghĩa là, trong các độ tuổi từ 8 - 18, tuổi nào cũng có trẻ có mức trí sáng tạo đạt loại khá, cao, xuất sắc, tuy số lượng trẻ này là quá ít.

- Tính tổng thể mẫu điều tra thì trẻ em ở các thành phố Việt Nam có trí sáng tạo ở mức trung bình (loại C).



**Sơ đồ 2:** Giá trị trung bình điểm TSD-Z của trẻ em thành phố Việt Nam và trẻ em các nước Âu, Mỹ

Sơ đồ 2 cho thấy, trí sáng tạo của trẻ em thành phố Việt Nam tăng lên theo độ tuổi từ 8 - 18, trong đó tuổi từ 13 - 18 có mức độ trí sáng tạo cao hơn ở độ tuổi trước đó (8 - 12 tuổi).

Trí sáng tạo của trẻ em thành phố Việt Nam tuy đạt mức trung bình theo chuẩn TSD-Z nhưng thấp hơn trí sáng tạo của trẻ em Âu, Mỹ cùng độ tuổi.

**Bảng 3:** So sánh trí sáng tạo theo độ tuổi của trẻ em thành phố Việt Nam

Tuổi	8	9	10	11	12	13	14	15	16	17	18
8		-2.43*	-4.34*	-8.14*	-9.41*	-11.63*	-11.27*	-10.94*	-10.02*	-11.32*	-10.52*
9			-1.90*	-5.71*	-6.98*	-9.19*	-8.84*	-8.51*	-7.59*	-8.88*	-8.09*
10				-3.81*	-5.08*	-7.29*	-6.93*	-6.61*	-5.68*	-6.98*	-6.18*
11					-1.27*	-3.48*	-3.12*	-2.80*	-1.87*	-3.17*	-2.37*
12						-2.21*	-1.85*	-1.53*	-0.60	-1.90*	-1.10
13							0.36	0.68	1.61*	0.31	1.11
14								0.32	1.25*	-0.02	0.75
15									0.92	-0.37	0.43
16										-1.30*	-0.50
17											0.80
18											

*Ghi chú: \*: Có sự khác biệt giá trị trung bình điểm TSD-Z một cách rõ rệt về thống kê, với  $\alpha = 0,05$ .*

Bảng 3 cho biết, từ 8 đến 12 tuổi, trí sáng tạo của trẻ em thành phố tăng liên tục. Từ 13 đến 18 tuổi, trí sáng tạo ở mức độ cao hơn nhưng sự tăng trưởng không mạnh như độ tuổi trước đó.

### 3. Mức độ trí sáng tạo của trẻ em nông thôn Việt Nam

Số liệu TSD-Z trên 7.241 trẻ em nông thôn được trình bày ở bảng 4 cho biết các thông tin sau:

**Bảng 4: Điểm TSD-Z và mức độ trí sáng tạo của trẻ em nông thôn Việt Nam**

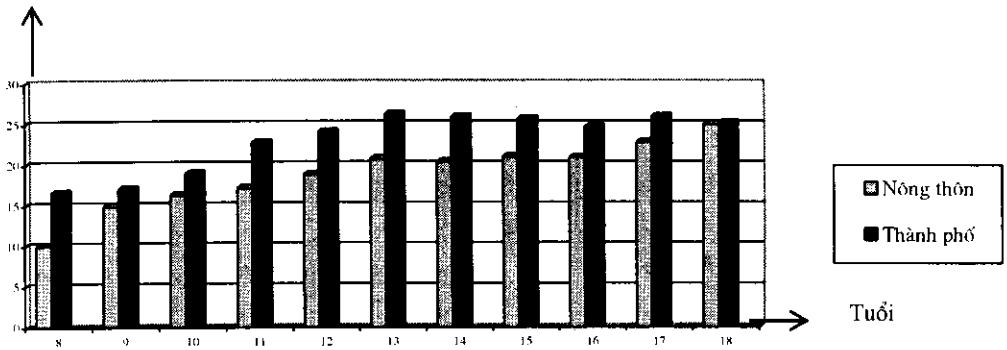
(N = 7.241)

1	Tuổi	8	9	10	11	12	13	14	15	16	17	18
2	Số trẻ em	502	62,6	564	591	719	661	770	642	813	688	665
3	Điểm test trung bình	10,03	14,88	16,28	17,18	18,81	20,72	20,36	20,96	20,89	22,77	23,00
4	Điểm test tối đa	36	54	49	40	49	57	56	51	51	51	57
	Mức độ	Khá E	Xuất sắc G	Cao F	Trên TB F	Cao F	Xuất sắc G	Cao F	Cao F	Cao F	Cao F	Xuất sắc G
5	Độ lệch chuẩn	7,55	7,88	8,67	7,51	9,72	10,15	10,87	9,99	9,11	9,09	8,79
6	Mức độ sáng tạo	B dưới TB	B dưới TB	C TB	B dưới TB	B dưới TB	B dưới TB	B dưới TB	B dưới TB	B dưới TB	C TB	C TB

- Điểm test tối đa từ 36 đến 57, tương ứng với mức độ trí sáng tạo từ khá (loại E) đến xuất sắc (loại G). Nghĩa là, trong các độ tuổi từ 8 - 18, tuổi nào cũng có trẻ em có mức độ trí sáng tạo loại khá, cao, xuất sắc, tuy số lượng trẻ này quá ít.

- Tính tổng thể mẫu điều tra thì trẻ em vùng nông thôn Việt Nam có trí sáng tạo ở mức dưới trung bình (loại B).

Điểm TB TSD-Z



Sơ đồ 3: Giá trị trung bình điểm TSD-Z của trẻ em nông thôn và thành phố Việt Nam

Sơ đồ 3 cho thấy, trí sáng tạo của trẻ em nông thôn tăng lên theo độ tuổi từ 8 - 18, nhưng nhịp độ tăng không đều: trí sáng tạo của trẻ tăng đều từ 8 - 12 tuổi, có sự tăng cao ở tuổi 13 - 18, trong đó trí sáng tạo của trẻ em tuổi 13 - 18 cao hơn trẻ ở độ tuổi trước đó.

Sơ đồ 3 cũng cho thấy mức độ trí sáng tạo của trẻ em nông thôn thấp hơn mức độ trí sáng tạo của trẻ em ở thành phố.

Bảng 5: So sánh trí sáng tạo theo độ tuổi của trẻ em nông thôn Việt Nam

Tuổi	8	9	10	11	12	13	14	15	16	17	18
8		-4,80*	-6,25*	-7,15*	-8,78*	-10,69*	-10,34*	-10,94*	-10,86*	-12,75*	-12,98*
9			-1,39*	-2,29*	-3,92*	-5,84*	-5,48*	-6,08*	-6,00*	-7,89*	-8,12*
10				-0,90	-2,53*	-4,44*	-4,09*	-4,68*	-4,61*	-6,49*	-6,72*
11					-1,63*	-3,54*	-3,19*	-3,78*	-3,71*	-5,59*	-5,82*
12						-1,91*	-1,56*	-2,15*	-2,08*	-3,97*	-4,19*
13							0,36	-0,24	-0,17	-2,05	-2,28
14								-0,60	-0,50	-2,41*	-2,64*
15									-0,12	-1,81*	-2,04*
16										-1,88*	-2,11*
17											-0,23
18											

Ghi chú: \*: Có sự khác biệt giá trị trung bình điểm TSD-Z một cách rõ rệt về thống kê, với  $\alpha = 0,05$ .

Bảng 5 cũng cho thấy từ 8 đến 12 tuổi, trí sáng tạo của trẻ em nông thôn tăng liên tục. Từ 13 đến 18 tuổi, trí sáng tạo ở mức độ cao hơn độ tuổi trước đó, tuy sự tăng trưởng không mạnh bằng. Nhưng ở độ tuổi này, trẻ em nông thôn vẫn có sự tăng trưởng trí sáng tạo mạnh, đặc biệt là ở tuổi 17 và 18.

#### 4. Giới tính và trí sáng tạo của trẻ em nông thôn và thành phố Việt Nam

Giới tính có quan hệ gì hay có ảnh hưởng gì đến tính sáng tạo là một câu hỏi cần được trả lời khi điều tra đánh giá về trí sáng tạo của trẻ em.

**Bảng 6:** So sánh giá trị trung bình điểm TSD-Z dạng A của trẻ em nam - nữ ở thành phố Việt Nam

	Số trẻ em (N)	Điểm test trung bình $X_1, X_2$	Độ lệch chuẩn $S_1, S_2$	Độ lệch chuẩn chung S	f	t	$\alpha$	$t_{\alpha, f}$	So sánh $t_{\alpha, f}$ với $ t $	Kết luận thống kê
Nam	2558	22,17	9,54	9,5	5265	2,9	0,05	3,29	$ t  < t_{\alpha, f}$	Không có sự khác nhau về thống kê
Nữ	2709	22,92	9,52							

Bảng 6 cho thấy, giữa trẻ em nam và trẻ em nữ ở thành phố Việt Nam không có sự khác nhau về trí sáng tạo theo TSD-Z bảo đảm thống kê với  $\alpha = 0,05$ . Kết luận thống kê này về sự tương đồng của trí sáng tạo ở trẻ em nam và nữ thành phố Việt Nam cũng thống nhất với các kết luận được rút ra từ các cuộc điều tra tương tự ở Đức, Hungari năm 1994 và với điều tra trên học sinh tiểu học Việt Nam năm 2000 của Nguyễn Huy Tú.

**Bảng 7:** So sánh giá trị trung bình điểm TSD-Z dạng A của trẻ em nam - nữ ở nông thôn Việt Nam

	Số trẻ em (N)	Điểm test trung bình $X_1, X_2$	Độ lệch chuẩn $S_1, S_2$	Độ lệch chuẩn chung S	f	t	$\alpha$	$t_{\alpha, f}$	So sánh $t_{\alpha, f}$ với $ t $	Kết luận thống kê
Nam	3756	19,12	9,92	9,8	7754	44	0,05	3,29	$ t  > t_{\alpha, f}$	Có sự khác biệt về thống kê
Nữ	4000	19,29	9,64							

Kết quả so sánh thống kê ở bảng 7 cho thấy, giữa trẻ em nam và nữ ở nông thôn Việt Nam có sự khác biệt về mức độ trí sáng tạo. Kết quả này không giống với những điều tra trí sáng tạo bằng TSD-Z của Urban trên trẻ em Đức, Hungari vào giữa những năm 90 của thế kỷ XX và cũng không giống với kết quả điều tra trí sáng tạo của nam và nữ sinh tiểu học Việt Nam bằng TSD-Z vào năm 2000 của Nguyễn Huy Tú.

## 5. Mức độ trí sáng tạo của trẻ em nông thôn và thành phố Việt Nam theo TSD-Z của Urban

Tổng hợp phân loại trí sáng tạo của toàn mẫu điều tra được mô tả ở bảng 8.

**Bảng 8:** So sánh mức độ trí sáng tạo của trẻ em nông thôn với trẻ em thành phố Việt Nam

Tuổi	8	9	10	11	12	13	14	15	16	17	18
Thành phố / Loại	C	C	C	C	C	C	C	C	C	C	C
Nông thôn / Loại	B	B	C	B	B	B	B	B	B	C	C
Dấu	+	+	0	+	+	+	+	+	+	0	0

*Ghi chú:* C = loại trung bình; B = loại dưới trung bình.

Số liệu bảng 8 cho thấy, trí sáng tạo của trẻ em thành phố Việt Nam cao hơn trí sáng tạo của trẻ em nông thôn một cách rõ rệt.

Tóm lại, trí sáng tạo của trẻ em Việt Nam tăng lên theo độ tuổi theo hình bậc thang. Trí sáng tạo của trẻ em Việt Nam thấp hơn trí sáng tạo của trẻ em các nước Âu, Mỹ theo tiêu chuẩn TSD-Z của Klaus K. Urban, và ở mức trung bình. Trí sáng tạo của trẻ em thành phố và nông thôn có sự khác nhau rõ rệt: ở trẻ em thành phố đạt mức độ trung bình (loại C); ở trẻ em nông thôn đạt mức độ dưới trung bình (loại B) theo phân loại TSD-Z. Giữa trẻ em nam và nữ ở thành phố không có sự khác biệt rõ rệt về trí sáng tạo (với  $\alpha = 0,05$ ). Còn trẻ em nam và nữ ở nông thôn có sự khác biệt về mức độ sáng tạo, trong đó trẻ em nam sáng tạo hơn trẻ em nữ.

### Tài liệu tham khảo

1. Klaus K. Urban và Hans G. Jellent. "Test zum Schoepferischen Denken - Zeichnerisch". (TSD-Z) SWETS, Test services, 1994.
2. Nguyễn Huy Tú và cộng tác viên. "Nghiên cứu ứng dụng bộ trắc nghiệm sáng tạo TSD-Z của Klaus K. Urban trên trẻ em tuổi học sinh tiểu học Việt Nam". Báo cáo khoa học, đề tài khoa học cấp bộ mã số B98-49-56, 2001.
3. Trần Trọng Thủy và cộng tác viên. "Xác định các chỉ số sinh lý và tâm lý cơ bản của học sinh phổ thông hiện nay". Báo cáo tổng kết đề tài khoa học cấp bộ mã số B2001-49-02 TĐ, 2004.